

## COMMUNICATION INTERPROFESSIONNELLE ET COORDINATION DU SOIN DIÉTÉTIQUE

Le soin nutritionnel est souvent le résultat d'un travail d'équipe. Les actions du diététicien et, si besoin, les interventions de soutien de la stratégie diététique sont planifiées en lien avec les professionnels de santé concernés. Les éléments de traçabilité qui permettent d'assurer la continuité des soins doivent être consignés dans le dossier du patient où sont retrouvés :

- la prescription médicale : le médecin définit les objectifs médicaux attendus du soin diététique,
- le bilan diététique : les données spécifiques, le diagnostic et les objectifs diététiques,
- la préconisation du soin diététique et les actions mises en place,
- la synthèse de sortie : tous les éléments du suivi nutritionnel, thérapeutique et/ou éducatif, les documents remis à la personne soignée, l'indication de suivi complémentaire et du délai de ce suivi. Ce résumé de sortie peut être adressé au médecin référent ou à la structure d'accueil à l'aide de la fiche de liaison.

## ÉVOLUTION DES PRATIQUES

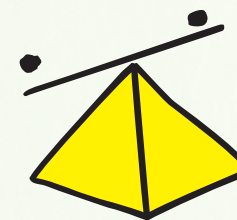
La formation continue, tout au long de la carrière professionnelle, est indispensable pour assurer la qualité du soin diététique réalisé par le diététicien.



35 allée Vivaldi • 75012 PARIS  
Tél : 01 40 02 03 02 • Fax : 01 40 02 03 40  
e-mail: [afdn@afdn.org](mailto:afdn@afdn.org)  
[www.afdn.org](http://www.afdn.org)

**CET IMPRIMÉ PRÉSENTE LES POINTS ESSENTIELS DE L'ÉVALUATION DE LA PRATIQUE PROFESSIONNELLE : « LE SOIN DIÉTÉTIQUE RÉALISÉ PAR UN DIÉTÉTIICIEN EN ÉTABLISSEMENT DE SANTÉ ».**

Le document complet ainsi que les grilles d'évaluation sont téléchargeables sur le site de l'AFDN [www.afdn.org](http://www.afdn.org)



## LE SOIN DIÉTÉTIQUE RÉALISÉ PAR UN DIÉTÉTIICIEN EN ÉTABLISSEMENT DE SANTÉ

### RECOMMANDATIONS POUR LA PRATIQUE CLINIQUE

#### OBJECTIFS DES RECOMMANDATIONS

- DÉFINIR LE CONTENU DE LA PRISE EN SOIN DIÉTÉTIQUE RÉALISÉE PAR UN DIÉTÉTIICIEN,
- DÉFINIR LES ÉLÉMENTS SPÉCIFIQUES DE LA DÉMARCHE DE SOIN DIÉTÉTIQUE : LE RECUEIL DE DONNÉES, LE RAISONNEMENT CLINIQUE, AINSI QUE LES ACTIONS QUI EN DÉCOULENT ET LEUR ÉVALUATION,
- PRÉSENTER LES OUTILS UTILISÉS PAR LES DIÉTÉTIICIENS POUR RELEVÉ, COMPARER ET INTERPRÉTER LES DONNÉES RECUEILLIES. LA PERTINENCE ET LA VALIDITÉ D'OUTILS SPÉCIFIQUES DEVRONT ÊTRE ÉVALUÉES SELON LES PATHOLOGIES,
- IDENTIFIER LES ÉLÉMENTS DE TRAÇABILITÉ DU SOIN DIÉTÉTIQUE DANS LE DOSSIER DU PATIENT,
- DÉFINIR LES MODALITÉS DE COORDINATION ENTRE LES PROFESSIONNELS DE SANTÉ POUR ASSURER LA CONTINUITÉ DES SOINS,
- SYNTHÉTISER LA DÉMARCHE DE SOIN DIÉTÉTIQUE.

#### CIBLES DES RECOMMANDATIONS

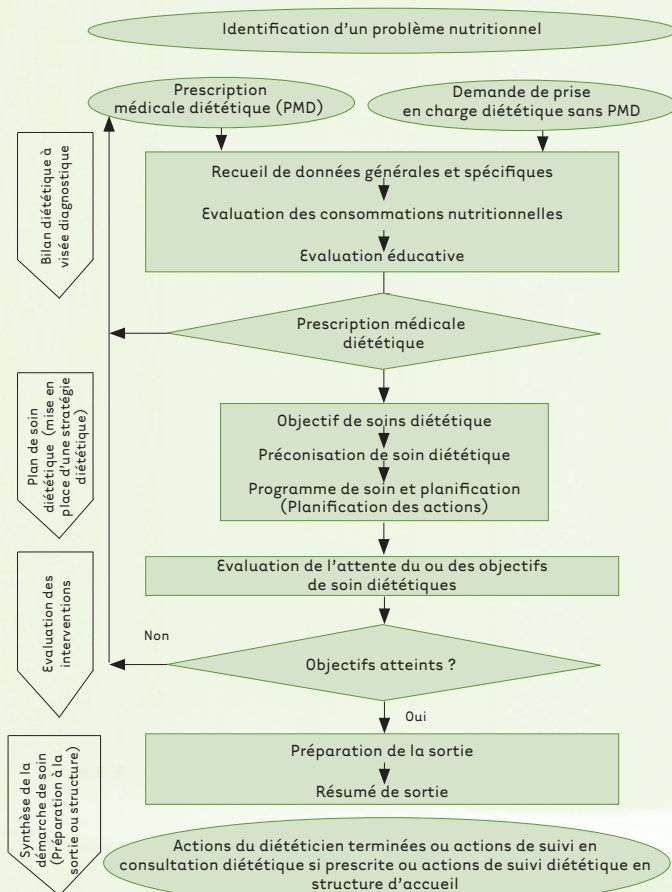
- LES DIÉTÉTIICIENS DANS LE CADRE DE LA PRISE EN CHARGE THÉRAPEUTIQUE DES PATIENTS HOSPITALISÉS ET DE LEUR SUIVI DANS LES ÉTABLISSEMENTS PUBLICS ET PRIVÉS, QUEL QUE SOIENT LES SECTEURS D'ACTIVITÉ, Y COMPRIS LES SOINS À DOMICILE.
- LES MÉDECINS, LES INFIRMIÈRES, LES SAGES FEMMES, LES ERGOTHÉRAPEUTES, LES KINÉSITHÉRAPEUTES, LES ORTHOPHONISTES, LES PSYCHOLOGUES QUI TRAVAILLENT EN COLLABORATION AVEC LES DIÉTÉTIICIENS.

CE DOCUMENT PEUT ÉGALEMENT ÊTRE UTILISÉ POUR ÉLABORER DES RECOMMANDATIONS SUR DES PRISES EN SOINS DIÉTÉTIQUES SPÉCIFIQUES QUI CONCERNENT LES ADULTES, LES ADOLESCENTS À PARTIR DE 16 ANS ET LES PERSONNES ÂGÉES. LE SOIN DIÉTÉTIQUE POUR LES ENFANTS DE 0 À 16 ANS FERA L'OBJET D'UN TRAVAIL ULTÉRIEUR QUI S'APPUIERA SUR LES PRINCIPES ÉNONCÉS DANS CES RECOMMANDATIONS.

## DÉFINITION DE LA DÉMARCHE DE SOIN DIÉTÉTIQUE

Ensemble d'actes de soins et de rééducation réalisés par un diététicien, formalisés et coordonnés, qui vise à améliorer l'état nutritionnel de la personne soignée sur une période de temps déterminée et qui prend en compte les besoins nutritionnels de la personne soignée ainsi que la reconnaissance de ses attentes, ses capacités et ses potentialités.

### ÉTAPES DE LA DÉMARCHE DE SOIN DIÉTÉTIQUE EN ÉTABLISSEMENT DE SOIN



## CARACTÉRISTIQUES DE LA DÉMARCHE DE SOIN DIÉTÉTIQUE

### CETTE DÉMARCHE SE DÉCLINE EN QUATRE ÉTAPES :

I Réalisation du bilan diététique à visée diagnostique permettant de réaliser un bilan diététique et d'établir le diagnostic diététique.

II Mise en place d'un plan de soin : il est prescriptif et/ou éducatif et/ou informatif et s'appuie sur la connaissance de la personne soignée, de ses ressources, mais aussi sur la réflexion professionnelle. La stratégie diététique induit, la formalisation d'objectifs de soin diététique, la préconisation de soin diététique et des actions ciblées, formalisées et coordonnées. Elle cible des résultats à court, moyen et à long terme pour atteindre une amélioration de la santé de la personne soignée

III Evaluation des interventions : l'évaluation est l'action de mesurer l'adéquation entre les objectifs de prise en soin diététique prévus et les résultats obtenus. Cette étape se découpe en 4 phases :

- constat ou analyse des critères d'évaluation,
- identification des motifs de non atteinte des objectifs de soin diététique,
- évaluation qui débouche sur un résultat par rapport à l'objectif initial et qui peut entraîner un nouveau diagnostic,
- mesures correctives, mise en place de nouveaux objectifs et/ou d'actions planifiées.

Cette étape est essentielle : elle est réalisée soit lors de l'hospitalisation ou à distance du temps d'hospitalisation.

IV Synthèse de la démarche de soin diététique

- remet des conseils écrits personnalisés à la personne soignée,
- établit un résumé de sortie,
- réalise une fiche de suivi ou de liaison pour les partenaires de soin.

Tout au long de la prise en soin diététique, le diététicien :

- utilise différentes techniques de communication (écoute active, reformulation, aptitude à faire face aux émotions, etc.) dans la conduite de l'entretien,
- note les actes réalisés dans un langage clair et professionnel dans le dossier du patient et autres documents de transmission.

## ACTIONS DU DIÉTÉTIEN

### • ACTIONS DE RECUEIL DES DONNÉES SPÉCIFIQUES PERMETTANT D'ÉTABLIR LE BILAN DIÉTÉTIQUE, DE FORMULER LE DIAGNOSTIC DIÉTÉTIQUE ET DE METTRE EN ŒUVRE LE PLAN DE SOIN DIÉTÉTIQUE :

- données cliniques complémentaires,
- données sur la connaissance de la personne soignée,
- évaluation des consommations nutritionnelles,
- évaluation des connaissances et des compétences de la personne soignée.

### • ACTIONS DE RÉÉDUCATION NUTRITIONNELLE :

- adaptation de l'alimentation à la pathologie et au traitement,
- aide et accompagnement pour résoudre les difficultés quotidiennes.

### • APPORTS DE CONNAISSANCES :

- explication de conseils personnalisés,
- informations : lien entre pathologie et comportement alimentaire, reconnaissance des propres facteurs de risque, composition, préparation et conservation des aliments, bénéfice du conseil diététique.

### • ACTION D'AIDE À LA PRISE DE DÉCISIONS :

- négociation, prise de conscience, choix et priorité des actions possibles,
- choix des méthodes et des techniques éducatives.

### • ACTIONS D'ÉDUCATION THÉRAPEUTIQUE NUTRITIONNELLE QUI S'APPUIE SUR LES PRINCIPES ET LES ÉTAPES DE L'ÉDUCATION THÉRAPEUTIQUE :

- négociation des objectifs,
- définition du programme éducatif,
- choix des méthodes éducatives adaptées à la personne soignée.

### • ACTIONS D'ÉVALUATION DES ACTIONS MISES EN PLACE ET DE L'ATTEINTE DES OBJECTIFS NUTRITIONNELS, THÉRAPEUTIQUES ET/OU ÉDUCATIFS.

### • ACTIONS DE CONSEILS AUPRÈS DES PROFESSIONNELS DE SANTÉ CONCERNÉS.